
الإدارة العامة لشئون الوحدات ذات الطابع الخاص

قطاع خدمة المجتمع وتنمية البيئة
جامعة القاهرة

تحت رعاية

أ.د. محمد عثمان الخشت

رئيس الجامعة

إشراف عام

أ.د. محمد سامي عبد الصادق

نائب رئيس الجامعة

لشئون خدمة المجتمع وتنمية البيئة

إشراف تنفيذي

أ.نقيسة سيد علي

مدير عام شؤون الوحدات ذات الطابع الخاص



الإدارة العامة لشئون الوحدات ذات الطابع الخاص

نفيسة سيد علي

مدير عام شئون الوحدات ذات الطابع الخاص

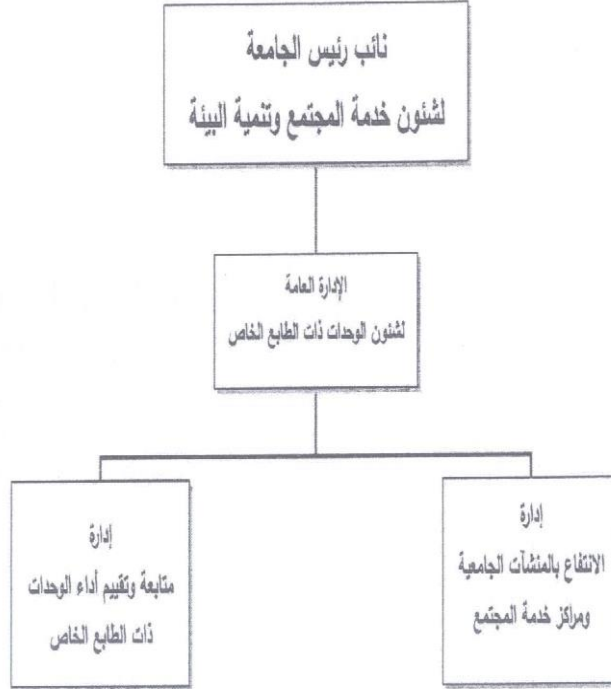
إدارة عامة تتبع السيد أ.د/ نائب رئيس الجامعة لشئون خدمة المجتمع وتنمية البيئة وتقوم بتقديم كافة الخدمات والاعمال والاستشارات الإدارية والمالية اللازمة لوضع نظم لحسن سير العمل بالوحدات والمراكز ذات الطابع

الخاص للتغلب على المشاكل والصعوبات التي قد تعوق العمل بها والعمل على حلها.

الهيكل التنظيمي للإدارة العامة لشئون الوحدات ذات الطابع الخاص

الهيكل التنظيمي
للإدارة العامة لشئون الوحدات ذات الطابع الخاص

جامعة القاهرة
الإدارة العامة للتنظيم والإدارة
إدارة التنظيم وطرق العمل



السادة مديري عموم الإدارة العامة لشئون الوحدات ذات الطابع
الخاص:-

- أ. نفيسة سيد علي.....(من سبتمبر ٢٠١٨ حتى تاريخه)
- أ. منى حسن عبادي... (من أكتوبر ٢٠١٦ حتى اغسطس ٢٠١٨)
- أ. منى إسماعيل.....(من ٢٠١٤ حتى ٢٠١٦)
- أ. سعد السعيد المصري.....(من ٢٠٠٣ حتى ٢٠١٤)
- أ. المحمدي عطية..... (من ١٩٩٩ حتى ٢٠٠٣)
- أ. فاطمة الزيني.....(من ١٩٩٢ حتى ١٩٩٩)
- أ. نادية الجندي.....(من ١٩٩٠ حتى ١٩٩٢)
- أ. حامد رجب.....(من ١٩٨٩ حتى ١٩٩٠)

السادة موظفي الإدارة العامة لشئون الوحدات ذات الطابع الخاص

أ. جلال إبراهيم بليغ

قائم بأعمال مدير إدارة الانتفاع بالمنشآت الجامعية

أ. مصطفى علي حسن محمد الفولي

قائم بأعمال مدير إدارة متابعة وتقييم أداء الوحدات ذات الطابع الخاص

أ. محمد عبدالفتاح محمد حسن

أ. محمد سعيد عبدالجواد عبد الحافظ

أ. سماح سلامة أحمد عبدالغني

أ. ماجدة عبدالغفار محمد عطاالله

أ. ناهد سمير عباس محمد

أ. صفاء فتحي فهمي موسى

أ. كامل إبراهيم كامل عبدالفتاح

أ. محمد عبدالرحمن عبدالغفار عبدالرحمن

أ. هناء صبحي محمد إبراهيم

أ. نفيسة عويس كامل عويس

العامل: أحمد عمر إبراهيم منصور

العامل: رمضان بكري محمد علي

الإدارة العامة لشئون الوحدات ذات الطابع الخاص

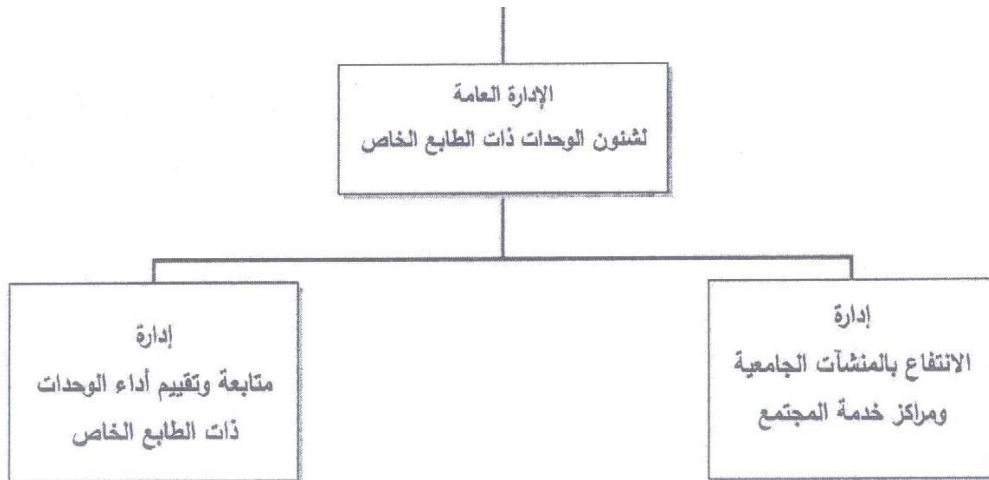
إدارة عامة تتبع السيد أ.د/ نائب رئيس الجامعة لشئون خدمة المجتمع وتميئة البيئة وتقوم بتقديم كافة الخدمات والاعمال والاستشارات الإدارية والمالية اللازمة لوضع نظم لحسن سير العمل بالوحدات والمراكز ذات الطابع الخاص للتغلب على المشاكل والصعوبات التي قد تعوق العمل بها والعمل على حلها.

أولاً التعرف على الإدارة

بطاقة الوصف الوظيفي
الاختصاصات الرئيسية

- الإشراف على المراكز والوحدات ذات الطابع الخاص من الناحية الإدارية والمالية.
- الإشراف على مراجعة الميزانية الخاصة بكل مركز أو وحدة ذات طابع خاص.
- اعتماد ميزانية المراكز والوحدات ذات الطابع الخاص.
- وضع الخطط التي تكفل استفادة المجتمع المحلي من هذه المراكز والوحدات ذات الطابع الخاص.
- وضع الخطط التي تكفل حسن سير العمل بالمراكز والوحدات ذات الطابع الخاص، والتغلب على الصعوبات التي تعوق تنفيذ خططها.
- متابعة نتائج تقارير تقييم الأداء للمراكز والوحدات ذات الطابع الخاص.
- تشكيل لجنة تقييم الأداء لمراكز والوحدات ذات الطابع الخاص.

ثانياً تنقسم الإدارة الي:



إدارة الانتفاع بالمنشآت الجامعية ومراكز خدمة المجتمع: وتختص بما يلي:

- إعداد النظم الحاكمة لاستغلال الانتفاع بالمنشآت الجامعية لجمهور البيئة المحيطة.
- تنظيم وإعداد برامج الانتفاع بالمنشآت الجامعية لجمهور البيئة المحيطة كالمكتبات الجامعية والملاعب وحمامات السباحة.
- إعداد وتنظيم برامج للاستفادة من مركز التدريب الإداري والمهني لرفع كفاءة العاملين البيئة المحلية.
- تنظيم الاستفادة لجمهور البيئة المحلية من إقامة الحفلات والندوات بدار الضيافة وقاعة الاحتفالات الكبرى بالجامعة.
- إعداد نظام للاستفادة من مطبعة الجامعة في طبع الجريدة المحلية للبيئة والنشرات العلمية وطبع الرسائل والبحوث العلمية للباحثين والدارسين من جمهور البيئة المحلية.

إدارة متابعة وتقييم أداء الوحدات ذات الطابع الخاص: وتختص بما يلي:

- إعداد خطط تقييم الأداء للمراكز والوحدات ذات الطابع الخاص.
- تقييم أداء الأعمال والإشراف على حسن سير العمل بالمراكز والوحدات ذات الطابع الخاص.
- إبداء التوصيات اللازمة التي تتعلق بحسن سير العمل وفقاً لما انتهت إليه تقارير تقييم الأداء.
- إعداد تقارير تقييم الأداء للمراكز والوحدات ذات الطابع الخاص وذلك لعرضها على المختصين.
- إعداد لجان تقييم الأداء للمراكز والوحدات ذات الطابع الخاص.

كما تقوم إدارة متابعة وتقييم أداء الوحدات ذات الطابع الخاص بالعمليات الآتية:

١. إعداد مذكرات تعيين/تجديد مديري، ونائبي المدير، وتشكيل مجالس إدارة المراكز والوحدات التابعة لإدارة الجامعة وكتلياتها ومعاهدها.
٢. اعتماد محاضر اجتماع مجالس إدارة المراكز والوحدات.
٣. تحصيل نسبة الـ ٣% حصة صندوق خدمة المجتمع وتنمية البيئة طبقاً للائحة الإدارية والمالية للوحدات والمراكز، وتحصيل أي إيرادات أخرى لحساب الصندوق.
٤. الصرف من حساب صندوق خدمة المجتمع وتنمية البيئة.
٥. الصرف من حساب صندوق مشروعات خدمة المجتمع وتنمية البيئة.